



CONCELLO DE SALVATERRA



CONCELLO DE PONTEAREAS



CONCELLO DE ARBO



CONCELLO DE SALCEDA DE CASELAS



CAMPIONATO GALEGO DE RALLYES

11·12·13  
XULLO 2014



COEFICIENTE 8

# XI Rallye Sur do Condado

Gran Premio Concello de Salvaterra de Miño



## Couceiro

Su gestor de Residuos

[www.rallyesurdocondado.org](http://www.rallyesurdocondado.org)



ORGANIZA:



XUNTA DE GALICIA



DEPORTE GALEGO



Deputación Pontevedra



FEDERACIÓN GALEGA DE AUTOMOBILISMO



# Telmo Import

[www.telmoimport.com](http://www.telmoimport.com)



## CENTRAL

Madorro, 15 Soutelo - SALCEDA



## SALCEDA

Avda. de Galicia, 10



## PORRIÑO

Rúa Ramón González, 42



## REDONDELA

Alfonso XII, 4



## OURENSE 2

Avda. das Caldas, 10



## OURENSE 3

Vilareal, 3



## PONTEAREAS

Rúa Darío Bugallal, 3



## TUI

Rúa Mondoñedo, 3



## VIGO

Regueiro, 10



## A CAÑIZA

Rúa Progreso, 62

teléfono de atención al cliente

# 986 60 78 78

 **MOVISTAR**





# XI Rallye SUR DO CONDADO



## José Ramón Lete Lasas

secretario xeral para o Deporte



Tempo de rallyes, tempo de gozar deste deporte, do ruxir dos motores, do ambiente que caracteriza estes eventos, cargado de tensión e festexos e que a todos os afeccionados a este mundo nos fai vibrar de emoción en cada circuito e en cada curva.

Estamos a falar da XI edición do rally Sur do Condado, acontecemento automobilístico imprescindible na nosa comunidade, xa que novamente volve a ser puntuable para o campionato de Galicia de rallyes con coeficiente 8, e que se celebrará os días 11, 12 e 13 de Xullo. O epicentro da proba estará en Salvaterra de Miño, e polos concellos limítrofes como Ponteareas, Salceda de Caselas e Arbo tamén transcorrerán os treitos nesta edición, todos estes concellos situados no sur de Galicia, contan con un atractivo turístico e gastronómico moi importante, do que tamén podemos disfrutar do espectáculo deportivo.

Dende a Secretaría Xeral para o Deporte queremos reiterar o noso apoio ao mundo do motor así como felicitar a Federación Galega de Automobilismo e a Escudería Surco polo esforzo realizado na organización deste evento e na promoción deste deporte na nosa comunidade.

Non me queda máis que desexar que esta XI edición ofrezca espectáculo e emoción e rogarvos, como sempre, o máximo respecto ás normas de seguridade marcadas pola organización.

## Rafael Louzán Abal

presidente da Deputación de Pontevedra



O Rally Sur do Condado, un evento deportivo e de dinamización.

A Escudería Surco organiza, un ano máis, con exemplar dedicación e esforzo, a décimo primeira edición do Rally Sur do Condado, nesta ocasión puntuable para todas as copas regulares do campionato, ademais da copa de Galicia de Históricos.

A súa iniciativa e o seu traballo só parabéns merecen. Porque, ao longo destes dez anos de historia, a Escudería consolidou un rally que hoxe se atopa, por dereito propio, entre os mellores de Galicia, como o demostra o feito de que conta cun dos maiores coeficientes de puntuabilidade.

Pero fora do ámbito estritamente deportivo, o Rally do Condado é unha inmillorable oportunidade para dinamizar o territorio do sur da provincia e sectores como a hostalería, o lecer ou o turismo, ademais dunha ocasión para proxeccionar e poñer en valor os recursos naturais e paisaxísticos dunha comarca con paraxes, patrimonio e recursos de primeiro nivel que en moitos casos, están aínda por descubrir e coñecer en profundidade para o gran público.

Os miles de afeccionados que seguen a proba en directo, procedentes de España e do veciño Portugal, e a repercusión mediática do evento serán os mellores embaixadores de Salvaterra de Miño e das terras do Condado e Paradanta.

Detrás do rally hai moito esforzo, moito traballo e moita xenerosa dedicación. Moito compromiso co deporte do automóbil e coa propia provincia de Pontevedra.

Así que, os seus organizadores só apoio e aplauso merecen. E tamén a colaboración de todos para o correcto desenvolvemento e seguridade nos distintos tramos. Así conseguiremos outras once primaveras máis para o Rally Sur do Condado, para a comarca e para a propia provincia.



### RODOSA

www.rodosa.com



VIGO: AVDA. DE MADRID 135. Tlfo. 986 25 10 88

NIGRÁN: CTRA. VIGO - BAIONA S/N, PRIEGUE. Tlfo. 986 36 57 69

CANGAS: AVDA. XOSÉ M<sup>o</sup> CASTROVIEJO, 29. Tlfo. 986 39 20 34

## diteknor

Tabiquería Pladur - Aislamientos - Falsos techos

Vigo Santiago de Compostela Oviedo Avilés Gijón

Tel: 943 344622 www.diteknor.com

## Casa do Rio

Mário Silva  
Gerente

mario.silva@restaurantecasadorio.pt  
reservas@restaurantecasadorio.pt

Tlm: 926 191 861 | Tlf/Fax: 251 538 331

Casamentos • Batizados • Festas de Aniversário • Reunións • Despedidas de Solteiro

Ponte do Mouro - Ceivães | 4950 - 052 MONÇÃO

www.restaurantecasadorio.pt

GPS | 42° 4'28.93"N | 8° 23'38.56"W



## AMF

MOTORSPORT

DISTRIBUIDOR PIRELLI MOTORSPORT GALICIA

MEIRA MOTORSPORT, S.C.G.

Lg. Pereiro • Xinzo • Ctra. N-120 Km 647 • 36891 • PONTEAREAS

Tel./Fax: 986 640 715 • Móv.: 616 784 863 • 629 349 569

E-mail: amfmotorsport@hotmail.es





# GRAZAS, ISTO NON SERÍA POSIBLE SIN VOS

## Arturo Grandal Vaqueiro

alcalde do concello de Salvaterra



Como alcalde de Salvaterra de Miño doules a benvida un ano mais a todos os participantes e afeccionados ao mundo do motor, que se van a achegar ata o noso concello a desfrutar dun dos mellores rallies galegos, o Rally Sur do Condado.

Este evento deportivo consolídase dentro das mellores probas, e ano a ano son mais as persoas que se desprazan dende diversos puntos de España e Portugal para seguir en vivo o desenrolo desta proba, que se converte tamén nun difusor do noso concello e das súas riquezas.

Estamos en terras de grandes afeccionados e tamén de grandes pilotos e copilotos, e como non, dunha gran escudería como é a Escudería Surco que leva a cabo un traballo impecable na organización deste rally, do cal tanto como afeccionado e como alcalde me sinto realmente orgulloso, polo traballo e dedicación co que afrontan este reto, sen esquecerme tampouco de todas aquelas persoas que coa súa colaboración fixeron e farán posible que este acontecemento sexa un auténtico éxito.

Aproveito a ocasión para felicitar e desexarlle o mellor aos pilotos e copilotos que participarán nesta proba, igual que a todos os membros da organización.

Despídome invitando a todos os amantes do motor a que nos acompañen e compartan con nós esta vivencia, sen esquecer nunca a seguridade e tendo sempre en conta as recomendacións dos organizadores da proba.

## Marcos Besada Pérez

alcalde do concello de Salceda



Toda a veciñanza de Salceda esperamos ca nosa recoñecida hospitalidade ós/as afeccionados/as que queiran disfrutar do Rally Sur do Condado 2014 no noso concello.

Un ano mais, apoiámos á Escudería Surco nun evento que se está a converter nunha cita imprescindible dentro do calendario do campionato galego de rallies. É un pracer apostar por un deporte que levanta paixóns entre moitos veciños e veciñas afeccionados/as que hai no concello: o mundo do motor.

Felicito a todos/as os/as participantes e organizadores ca seguridade, que como en anos anteriores, disfrutaremos dun magnífico espectáculo, para o que pido a todos e todas a máxima colaboración e respecto ás normas de seguridade é ó entorno.

Non quero despedirme sen antes convidar a disfrutar do noso concello e aproveitar os importantes recursos turísticos e paisaxísticos que temos, pero o mais importante é que o XI rally Sur do Condado sexa un éxito.

# ELECTRICIDAD CONDADO, S.L.



Jorge Ferreira Bouzó

Instalador Autorizado PO-1503

INSTALACIONES - MONTAJES - AUTOMATISMOS - CALEFACCIÓN  
REBOBINADO DE MOTORES - SERVICIO DE AVERÍAS Y MANTENIMIENTO

Tel./Fax 986 658 207 Móviles 651 860 155 - 651 860 185  
Polígono Industrial Chan da Ponte, nave nº 1 - 36450 SALVATERRA DE MIÑO  
E-mail: elect.condado@terra.es



# O ASADOR do GALO

ESPECIALIDAD CARNES Y PESCADOS A LA BRASA  
Menú especial fin de semana • Carnes de caza, lamprea

Guillade - Pontearas  
Antiguo "Rosa Amarilla"

986 07 40 21  
605 24 28 28

# KIOSKO ANGELES



Tel. 699 665 080 Parque público "A Canuda"

# ATLÁNTICO SUPERMERCADO SPAR

Casimiro Rodríguez

Tel. 986 65 93 93

Casal, 17 (Alto do Galo) Salvaterra de Miño





## KIOSCO A PRAZA

REVISTAS - GOLOSINAS - HELADOS ARTESANOS Y NORMALES  
REGALOS Y TODO TIPO DE FIESTAS INFANTILES  
PRENSA - MATERIAL ESCOLAR - RASCA ONCE



Telf. 677 645 428 kioscopraza@hotmail.com  
Rúa Galicia, 7 (baixo) SALVATERRA DE MIÑO

## CONSTRUCCIONES DILEMA

- ALBAÑILERÍA
- PROMOCIONES
- LLAVE EN MANO
- ESTRUCTURAS
- REFORMAS



PORRIÑO ☎ 616 36 68 49 SALVATERRA ☎ 605 79 34 44  
e-mail: dilemacb@terra.es telf./fax oficina: 986 33 89 15  
Cabadiña, 27 Mosende PORRIÑO (Pontevedra)

## TALLERES GUMERJO

SERVICIO OFICIAL



En  
Porriño

“El camino a la excelencia  
no tiene velocidad”



C/ Sequeiras 162 (A52 Salida 305)  
0 PORRIÑO Tfno.: 986 33 10 09

[www.talleresgumerjo.es](http://www.talleresgumerjo.es)

Att. Cliente 24h (986 33 17 92)

## ASADOR A MIÑA LAREIRA

Especialidades:

- Carnes á brasa / Picana
- Empanadas en forno de lena
- Cordeiro ó forno
- Cocido con produtos selectos
- Polo campeiro e recheo ó forno
- Bacallao á brasa
- Fritura de peixes
- Paella



Telf: 986 658 139  
C/. Fias, 7  
SALVATERRA DE MIÑO



Estación de Servicio  
**PARDO**

TENEMOS A SU  
DISPOSICIÓN LA  
BOMBONA DE GAS  
BUTANO CEPSA  
Y GASOLEO DE  
CALEFACCION

- Lavado Automático
- Multiprograma
- Aspiradoras
- Boxes de Lavado a presión

Telf. 986 658 088 - SALVATERRA DE MIÑO





# GRAZAS, ISTO NON SERÍA POSIBLE SIN VOS

## Salvador González Solla

alcalde do concello de Ponteareas



Concello de Ponteareas

É un pracer para min, como alcalde de Ponteareas e de toda corporación municipal, saudar e darlle a benvida aos organizadores, patrocinadores, espectadores, pilotos e compoñentes das escuderías participantes no "Rally Sur do Condado 2014" que poderemos presenciar nalgunhas das estradas do noso concello.

Queremos agradecer tamén a gran labor de desenvolvemento e promoción que realizan os equipos, escuderías e pilotos, xa que sin eles sería imposible a realización deste evento.

Non quero deixar de animar a Escudería Surco a que siga traballando para que ano a ano, esta proba se consolide no mundo do motor como unha das probas máis importantes do calendario galego.

Non quero despedirme, sin antes invitar a toda a xente en xeral a visitar a nosa comarca, rica en beleza paisaxística, con moitas e variadas opcións de lecer, e con gran cantidade de festas tanto gastronómicas como relixiosas.

## Xavier Simón Fernández

alcalde do concello de Arbo



Concello de ARBO

Benqueridos e benqueridas amantes do deporte a motor, un ano máis Arbo aposta polo rally Sur do Condado organizado pola escudería Surco. Son moitos os arbenses que seguen este evento, e son moitos tamén os amantes deste deporte que se achegan ao noso pobo para disfrutar das destrezas na condución dos deportistas participantes. Quero facervos chegar a todos unha especial benvida á Vila da Lamprea. Tomade todas as precaucións para evitar accidentes, tanto vos, destros conductores, como vos, amantes do deporte do motor que ides encher as cunetas para gozar cas manobras automobilísticas dos participantes.

Hoxe é día de rally. Hoxe andamos de diante para atrás seguindo aos coches, animando aos deportistas. Vai ser difícil que estes días teñades tempo para degustar as riquezas gastronómicas de Arbo, ou para coñecer as praias fluviais, ou para visitar o Centro de Interpretación do Viño e da Lamprea. Facédevo calquera outro día. Arbo é turismo, Arbo é gastronomía, Arbo é berce dos mellores viños brancos xoves do mundo, Arbo é un lugar encantador cunha ampla oferta paisaxística e de lecer activo. No Miño pódense practicar deportes de aventura rodeados das paisaxes pétreas mais alucinantes da península Ibérica. Anímovos a que veñades a Arbo. Arbo engancha!!!

Para finalizar, quero desexarlle sorte a todos os competidores, especialmente aos deportistas arbenses que toman parte nesta recoñecida proba.

# Electricidad VARELA

Instalaciones Eléctricas en General  
Iluminación Led - Domótica - Averías  
Instalación de Telefonillos y Videoporteros  
Mantenimientos



☎ 609 275 657

electricidadvarela@hotmail.com

Xinzo  
Ponteareas



# PANADERIA PIRUCHO

CAFETERIAS-PANADERIAS-PASTELERIAS

CAÑIZA, Curros Enriquez, 2	986 65 12 44
PONTEAREAS, Castañal, 11	986 64 14 39
RIBADAVIA, Progreso, 13	679 681 926
SALCEDA DE CASELAS, Avda. Galicia, 1	667 496 922
VIGO, Echegaray, 13	986 07 40 20

### OBRADOIRO

Polígono Campo da Feira, Nave 4	986 66 34 62
---------------------------------	--------------

### DESPACHOS DE PAN

ARBO, Luis Cubelas, 13	986 66 50 86
------------------------	--------------

### PUNTOS DE VENTA CON EXCLUSIVIDAD

BAIONA, Carabela La Pinta, 19	986 35 61 43
RAMALLOSA, C.C. ROMANA (NIGRÁN)	986 35 39 02

pelayo

# sobroso & vega

ASESORES

Fiscal	Asesoría de seguros
Laboral	Inmobiliaria
Contable	Administración de fincas

☎ 670 044 524  
patricia@sobrosovega.es

Telf. 986 644 178 Fax 986 644 179  
Plaza Bugallal, 2 bajo - 36860 Ponteareas  
www.sobrosovega.es



# XI Rallye SUR DO CONDADO



**ESPECIALIDAD:**  
CARNES Y PESCADOS A LA BRASA Y LAMPREA  
VINOS Y TAPAS

**furancho  
O BARBAS**

COMIDAS POR ENCARGO

Tel. 607 947 760  
A Granxa, 2 - 36430 Arbo Móvil. 607 813 395 / 615 123 737

**EXCAVACIONES  
CONDADO, S.L.**

DESTIERRES EN GENERAL  
TRAIDAS DE AGUA Y SANEAMIENTOS

Toxeira, N.º 13 VIDE - AS NEVES  
☎ 986 66 72 67 - 670 91 55 67

**NEUMÁTICOS  
VAERA**

REPARACIÓN Y MONTAJE  
DE NEUMÁTICOS NUEVOS Y USADOS  
MANTENIMIENTO DE VEHÍCULOS

Rial do Pazo, nº 1 B - ARBO  
Teléfs. 674 637 215 - 670 915 587

**TAPERIA - BAR  
A CANEXA**

vinos y tapas

Plaza Consistorio, nº 3 - ARBO - Telf. 674 575 355  
(Antiguo Bar Plaza)

**BAR ESQUINA**

Plaza Consistorio, 15  
Tel.: 676 716 009  
ARBO

Bar Esquina  
Plaza Consistorio, 15  
Tel.: 986 66 33 77  
ARBO

Organización de eventos, bodas, despedidas,  
cumpleaños, fiestas, artículos publicitarios...

**Sam & San**  
Eventos y Distribuciones

☎ 666 64 36 99

o mellor que temos  
o mellor que tes



**GRAZAS, ISTO NON SERÍA POSIBLE SIN VOS**

**PROGRAMA - HORARIO DO XI RALLY SUR DO CONDADO 2014**

DATA	HORARIO	PROGRAMA	LUGAR
4-6-14	10:00	apertura inscricións (pilotos inscritos no campionato galego)	Escudería SURCO rúa Marqués de Viana, 14 Salvaterra de Miño 36450 escuderiasurco@hotmail.com
11-6-14	10:00	apertura de inscricións (resto de pilotos)	
3-7-14	20:00	peche de inscricións	
4-7-14	8:30 a 12:00	distribución do libro de ruta	Tapería KtroRúas Rúa Castelao, 23- Salvaterra de Miño
5-7-14	9:00 a 14:00	autorización para os recoñecementos	Nos treitos en función dos días escollidos
6-7-14	15:00 a 21:00		
8-7-14	20:00	publicación lista de inscritos	Secretaría do rally e na web www.rallyesurdocondado.org
11-7-14	16:30 a 17:30	verificacións administrativas voluntarias Nº 01-38 Nº 39-76 Nº 77-115 Nº 116-150	Casa da Cultura Rúa Raíña dona Urraca Salvaterra de Miño
	17:31 a 18:30		
	18:31 a 19:30		
	19:31 a 20:30		
11-7-14	17:00 a 18:00	verificacións técnicas voluntarias Nº 01-38 Nº 39-76 Nº 77-115 Nº 116-150	Nave autobuses Raúl Poligono Industrial Salvaterra
	18:01 a 19:00		
	19:01 a 20:00		
	20:01 a 21:00		
11-7-14	21:01 a 22:00		
11-7-14	19:45 a 20:15	Firma de autógrafos e Photocall	Parque de A Canuda
11-7-14	23:30	Hora límite presentación vehiculos parque pechado	
12-7-14	0:30	Publicación lista de autorizados a tomar a saída	
	8:00	Saída 1º participante a 1ª sección	Parque pechado A Canuda
	10:23	Chegada 1º participante da 1ª sección	Reagrupamento "Plaza do Concello de Salceda de Caselas"
	11:03	Saída 1º participante a 2ª sección	
	13:48	Chegada do 1º participante da 2ª sección	Reagrupamento Parque A Canuda
	15:58	Saída 1º participante a 3ª sección	
	18:33	Chegada do 1º participante da 3ª sección	Reagrupamento "Plaza do Concello de Salceda de Caselas"
	19:03	Saída do 1º participante 4ª sección	
	21:34	Chegada do 1º participante 4ª sección	Parque pechado A Canuda
	22:15	Verificacións finais de oficio	Talleres Mingos Casal s/n, Salaterra de Miño
	23:15	Publicación de resultados	Taboleiro Oficial de Avisos
13-7-14	23:45	Reparto de trofeos e premios	Podio parque pechado A Canuda
	0:15	Reparto de premios en metálico	Oficina permanente do rally

**\*no caso de chegar tarde ás verificacións tanto administrativas como técnicas, imporáse unha sanción de 30€ por cada hora ou fracción.**

**maximo de coches de asistencia por participante: 1**

**Galimat**  
SOLUCIONES CONSTRUCTIVAS

RUA DA QUIRINGOSTA  
Nº9 SANGUIÑEDA 36419  
MOS.

T.986.332.461  
M.673.465.777  
E.galimat@galimat.eu  
W.www.galimat.eu

TU ALMACEN DE YESOS, ESCAYOLAS, MORTEROS, CARTONYESO, AISLAMIENTOS Y PINTURAS



*Clínica Médica*  
"SALVATERRA"

C/ Avda. de Portugal, 13  
SALVATERRA DE MIÑO  
(Pontevedra)

Consulta previa cita  
Teléfonos 986 65 92 83  
608 88 73 67

Desde Portugal 00-34-986 65 92 83  
00-34-608 88 73 67

- \* Rayos X
- \* Electrocardiografía
- \* Ecografía
- \* Análisis clínicos



# XI Rallye SUR DO CONDADO



NOVOAUTO



Chapa y Pintura

Carrera Nova Galina  
Nº. 35.550.032-J  
Lg. Arnoso-Oliveira  
36892 Ponteareas  
Tel. 986 642 223  
Fax. 986 660 138  
Móvil. 651 331 247



[www.autoescuelaqueimadelos.es](http://www.autoescuelaqueimadelos.es)

Calle Santa Ana, 4 - 1º C - Ponteareas  
986 640 120



Prensa, Revistas, Golosinas,  
Bebidas, Helados,  
Detalles para Fiestas (por encargo) etc..

Tel: 986 658 303

Rúa Rosalía de Castro, s/n - 36450 SALVATERRA DE MIÑO

Bolsos  
Complementos  
Calzado

**Xoaniña**

Raiña Dona Urraca, 78  
Salvaterra de Miño



Gandarela, 15 - Pesqueiras  
36459 SALVATERRA DE MIÑO  
☎ 986 65 72 18

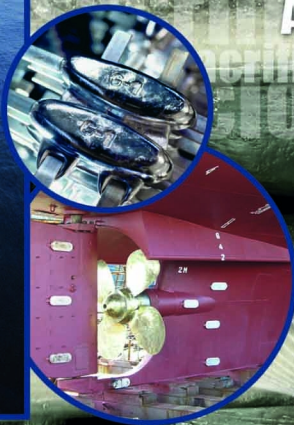
Ctra. Provincial, 107  
36204 VIGO

☎ 986 42 28 19  
Fax: 986 902 992  
corepin@corepin.es

# CINGAL

PROTECCIÓN CATÓDICA

Anodos de sacrificio - Aleación de zinc



C/ Tomada nº 46 - 36212 Vigo  
Tel: +34.986.240.337 | Fax: +34.986.241.835  
[www.cingal.net](http://www.cingal.net)



Cingal s.l.

Distribuidor de pinturas JOTUN  
Divisiones Marina y Megayates profesional





**GRAZAS, ISTO NON SERÍA POSIBLE SIN VOS**



# PALMARÉS

**a historia do rally e dos seus vencedores...**



## 2004. 1º rally Salón do Automóvil de Vigo

- 1º Toño Villar-Jose R. Seoane Peugeot 306 Maxi
- 2º Alberto Meira-Álvaro Bañobre Renault Clio Sport
- 3º Jorge Pérez-Luis Pérez Renault Clio Maxi



## 2005. 2º rally Sur do Condado

- 1º Manolo Senra-Faustino Suárez Peugeot 306 Maxi
- 2º Alberto Meira-Álvaro Bañobre Mitsubishi Evo 8 N
- 3º José Martínez-Manuel Campos Mitsubishi Evo 6 A



## 2006. 3º rally Sur do Condado

- 1º José Martínez-Manuel Campos Peugeot 306 Maxi
- 2º Manolo Senra-Faustino Suárez Peugeot 306 Maxi
- 3º Pedro Burgo-Marcos Burgo Mitsubishi Evo 8 A



## 2007. 4º rally Sur do Condado

- 1º Pedro Burgo-Marcos Burgo Mitsubishi Evo 8 A
- 2º Alberto Meira-Álvaro Bañobre Mitsubishi Evo 9 N
- 3º José Martínez-Manuel Campos Peugeot 306 Maxi



## 2008. 5º rally Sur do Condado GEDAS

- 1º Pedro Burgo-Marcos Burgo Mitsubishi Evo 8 A
- 2º Alberto Meira-Álvaro Bañobre Mitsubishi Evo 9 N
- 3º Pablo Rey-Carlos Ameneiro Mitsubishi Evo 9 N



## 2009. 6º rally Sur do Condado GEDAS

- 1º Alberto Meira-Álvaro Bañobre Mitsubishi Evo 9 N
- 2º Fernando Rico-Sergio Martínez Mitsubishi Evo 8 A
- 3º Roi Rodríguez-Abraham Riveiro Mitsubishi Evo 9 N



## 2010. 7º rally Sur do Condado GEDAS

- 1º José Martínez-Manuel Campos Peugeot 306 Maxi
- 2º Fernando Rico-Sergio Martínez Mitsubishi Evo 8 A
- 3º Luis Vilariño-Cándido Carrera Renault Mégane KC



## 2011. 8º rally Sur do Condado GEDAS

- 1º Alberto Meira-Álvaro Bañobre Mitsubishi Evo X N
- 2º Luis Vilariño-Ramón López Skoda Octavia WRC
- 3º Fernando Rico-Sergio Martínez Mitsubishi Evo 9 N



## 2012. 9º rally Sur do Condado GEDAS

- 1º Pedro Burgo-Marcos Burgo Ford Focus WRC05
- 2º Iván Ares-José Pintor Porsche 911 GT3
- 3º Roi Rodríguez-Abraham Riveiro Mitsubishi EvoX N



## 2013. 10º rally Sur do Condado

- 1º Iván Ares-José Pintor Porsche 911 GT3
- 2º Luis Vilariño-Ramón López Mitsubishi Evo X R4
- 3º Pablo Silva-David Matalobos Mitsubishi Evo 9 N



**Montaje y Reparación de Maquinaria Industrial**

Tel./Fax 986 66 40 72  
Telf. 629 811 886

E-mail: feypasalvaterra@gmail.com  
Pol. Ind. Chan da Ponte, nave 13  
36.450 Salvaterra de Miño (Pontevedra)

[www.feypasalvaterra.es](http://www.feypasalvaterra.es)

CAFETERIA - BAR  
**PORTO SECO**

2 primeros - 2 segundos  
**Menú Obrero: postre, bebida y café 7,50 €**

Especialidades: Picantos y Codornices  
**SALÓN PRIVADO PARA EVENTOS**

**Oleiros-Salaterra (Ctra. As Neves) T. 636 622 603**

**Agrícola "A Sementeira"**

PIENSOS - CEREALES - SEMILLAS - AGRÍCOLA  
JARDÍN - SULFATOS - ABONOS / SUSTRATOS - ETC

Telfs: 986 65 93 94 - 606 74 50 09  
c/ Rúa Galicia, 2 Bajo **SALVATERRA DE MIÑO** (al lado del DIA%)

CAFETERIA

**La Clave**

Plaza Mayor  
**PONTEAREAS**





**Interiorismo**

**Exteriorismo**

**Mobiliario**

**Iluminación**

**Textiles**

**Papeles**

**Alfombras**

**Cortinas y Estores**

**Proyectos integrales para  
viviendas y locales comerciales**

Telf. y Fax: +34 986 65 92 60

info@lvinteriorismo.es  
SALVATERRA DE MIÑO



**CAFÉ-BAR**

**LO QUE QUEDA  
DEL DÍA**

**Rúa Castelao, 10  
Salvaterra de Miño**



**GRAZAS, ISTO NON SERÍA POSIBLE SIN VOS**



# TROFEOS



**os trofeos do  
XI Rally Sur do Condado 2014  
son donados polos seguintes  
colaboradores:**



**Bodas-Banquetes-Comuniones...**  
SÍGUENOS EN **facebook** Restaurante-Pizzeria "O Castelo"  
**N-120, km. 637 - VILLASOBROSO**  
**Telf. 986 65 43 12 / 617 42 66 89**



**CLÍNICA  
VETERINARIA  
SALVATERRA**

- URXENCIAS 24h.
- VACUNACIÓN E DESPARASITACIÓN
- PERRUQUERÍA E TENDA ESPECIALIZADA
- HOSPITALIZACIÓN
- SERVIZO A DOMICILIO
- CIRUXÍA EN XERAL

Rúa Galicia, 17 baixo (o lado do centro de saúde) Telf. 986 659 429 Telf. Urxencias 670 501 113

Telfs. 636 421 472 - 686 781 211 - 986 659 418  
mercafroita@hotmail.es - [www.mercafroita.com](http://www.mercafroita.com)  
Rosalia de Castro, 90 - 36450 Salvaterra de Miño



**Panadería Xulio**  
Pan Artesano en Forno de Leña

**CAFETERÍA  
PASTELERÍA  
PANADERÍA**

**Telf: 986 65 82 70**

Rúa do Miño, 10 - Bajo 1 SALVATERRA





**La PALMA**  
Café-Bar  
San Roque - Leirado - Salvaterra

**AC**  
autos **carrera**  
venta exclusiva a profesionales

**céspedes**

La misma empresa  
dos universos diferentes

Máquinas para bodegas      Tecnología Cervecería Ibérica

INDUSTRIAS CÉSPEDES  
tel. 986 658 526 / icespedes@icespedes.com  
www.icespedes.com

Carretera N-120, Km. 616  
Pereiras - 36888 A Cañiza  
(Pontevedra)

Handwritten: *Kalleros jaimie Chapa y Pintura*

Teléfono/Fax: 986 652 088  
Mail: jaimetizona@hotmail.com

**CHICHO**  
cafeteria

OTEU PUNTO de ENCONTRO

Rúa Rosalía de Castro, 120 36450 Salvaterra de Miño  
Telf. 986 658 349

**Labore**

Ropa Bebe, Telas, Lanas, Hilos, Arreglos, Bordados, etc...

Telf: 986 659 035  
Marques de Viana, 8 - Salvaterra de Miño

Grupo **CATALANA OCCIDENTE**

**OFICINA ARAUJO**

**María José Losada Pérez**  
Agente de seguros exclusiva  
nº reg. C046835546030J

Raina Dona Urraca (Of. Araujo), 3  
36450 Salvaterra de Miño (Pontevedra)  
Telf. 986 658 066 - Móvil 680 619 475  
Fax 986 658 066  
oficina@adegaaraujo.com

SEGUROS CATALANA OCCIDENTE - COSALUD - DEPSA

**CANWALAND**  
Grow shop

Cultura do Cannabis  
Roupa, Complementos e Agasalhos

Santi Fernández  
608 99 27 97  
sanbuleiro@gmail.com

R/ Marqués de Viana, 12  
36450 Salvaterra de Miño      ☎ 986 65 87 73

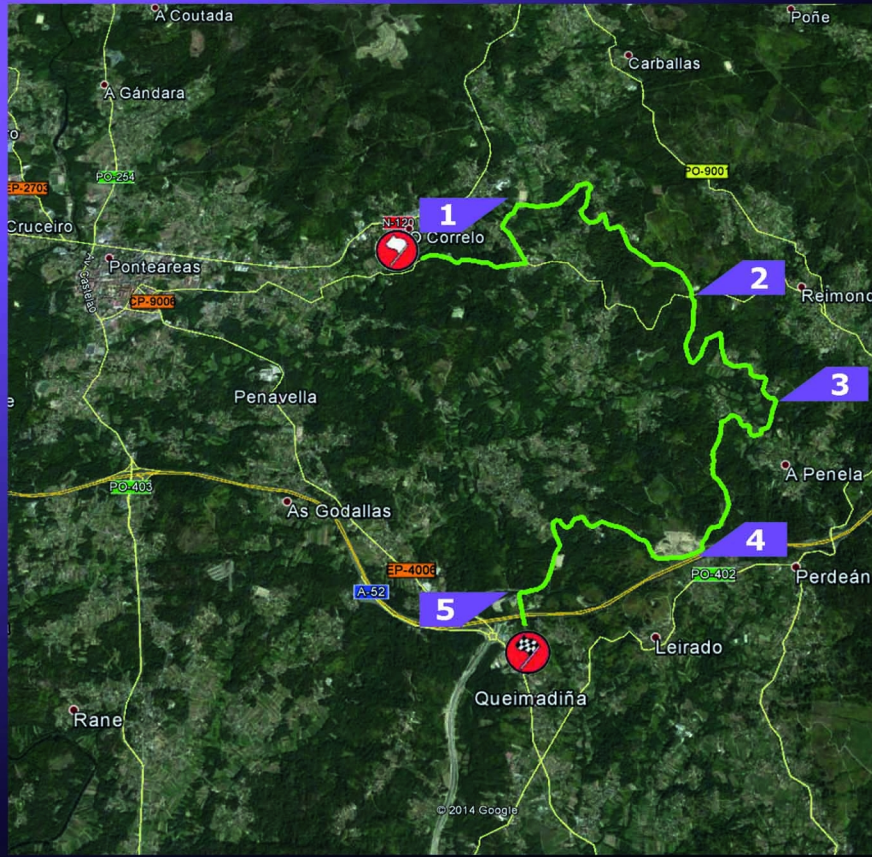


# GRAZAS, ISTO NON SERÍA POSIBLE SIN VOS

**ELECTRICIDAD**  
IN.M.A.C.  
**CONDADO.S.L.**

**TREITO A-1 / A-2 "ELECTRICIDAD CONDADO"**  
**12,00 KM. 1ª PASADA 8:43 2ª PASADA 12:18**

## ACCESOS



**1 1,85** No km. 671 da N-120 dirección Vigo Madrid nos desviamos por un cruce a dereita que indica OLIVEIRA 0,4. A 750 m. en un aserradero collemos a dereita por donde chegaremos o treito.

**2 4,70** Dende a A-52 collemos a saída 287 que indica BATALLANS/ AS NEVES o chegar a PO-402 en cruce collemos a esquerda dirección VILLASOBROSO/ MONDARIZ. A 4 km. encontramos duas entradas a esquerda si collemos a segunda donde indica 4 CELEIROS/ 8 PONTEAREAS. Seguindo sempre por esta estrada a 1,75 km. encontramos o treito.

**3 6,85** Dende a A-52 collemos a saída 287 que indica BATALLANS/ AS NEVES o chegar a PO-402 en cruce collemos a esquerda dirección VILLASOBROSO/ MONDARIZ. A 4 km. encontramos duas entradas a esquerda si collemos a primeira a 1,3 km. encontramos o treito.

**4 9,20** Dende a A-52 collemos a saída 287 que indica BATALLANS/ AS NEVES o chegar a PO-402 en cruce collemos a dereita a 450 m. en rotonda seguir a dereita dirección LEIRADO/ SALVATERRA a 700 m. collemos cruce a dereita a 250 m. chegaremos o treito.

**5 11,60** Dende a A-52 dirección Ourense, collemos a saída 291 que indica PONTEAREAS/ ARBO/ PORTUGAL/ AS NEVES, en rotonda collemos a esquerda pola CP-9006 a 150 m. collemos a dereita indica LIRA a 500 m. chegaremos o treito.

**Cafetería**



**Castelao**

**PRUEBA NUESTRAS RICAS PIZZAS**

**SELLADO DE LOTERÍAS/QUINIELAS**

**Avd. Castelao, 34 - T.986 642 222**  
**loteriasnieves@yahoo.es**



**ELECTRICIDAD**



**BOUZA**

ALFONSO Y DANIEL, S.L.

ILUMINACIÓN

Instalaciones en general  
Instalacion Calefacción con Acumuladores  
Reparaciones  
Instalación de Sonido y Telefonía interior

[bouza@electricidadbouza.com](mailto:bouza@electricidadbouza.com)

Rosalía de Castro, 7  
Teléf. y Fax: 986 641 565  
36860 PONTEAREAS

**Tienda 24h.**

Noche y Día



**PONTEAREAS**

**Talleres**  
**SAN JUAN**  
SERVICIO OFICIAL RENAULT



Tel. 986 64 02 02 Mov. 656 971 627 E-mail: [tsanjuan@red.renault.es](mailto:tsanjuan@red.renault.es)  
Ctra. de Madrid - Lamazares 36860 PONTEAREAS (Pontevedra)



# XI RALLYE SUR DO CONDADO



TALLERES HERMINDO, S. L.  
Rúa Real, 60  
36860 PONTEAREAS

Teléfono: 986 640 799  
Fax: 986 661 492  
ventas@tallereshermindo.com



*Especialidad:*  
*Emutidos Variados*  
*Carnes y Pescados*

Cerrado: Lunes

Menú Obrero

☎ 986 661 970

C/ Camelias, 10  
36860 Pontearcas

José Luis Teixeira Rodríguez  
Delegado



**MAPFRE**  
pontearcas

**ANLU**  
AUTOMOCIÓN, S.L.

T/F 986 640 396 - 619 808 675



Picoto Areas - PONTEAREAS  
anlu.automocion@bosch-bcs.com  
anluautomocion@hotmail.com

- MECÁNICA GENERAL
- Mantenimiento y Reparación de vehículos
- Inyección gasolina
- Inyección diesel
- Electricidad/Electrónica
- Encendido
- Frenos, ABS y ESP
- Electrodiagnos
- Mecánica de motor
- Sist. climatización  
aire acondicionado
- Servicio de neumáticos
- Alineado de dirección



GRUPOREV  
IMAGEN Y COMUNICACIÓN

ocean's  
**MÁS**

INTERNET  
MÓVIL FIJO  
EN UNA SOLA  
FACTURA

CONSÍGUELO DESDE  
**41'14** €/mes  
CON I.V.A. INCLUIDO

www.oceans.es

CONTRÁTALO LLAMANDO AL 986 641 416

**CENTRO DE OCIO**  
**VERSUS**

FAX - CIBER - CONSOLAS - VIDEO JUEGOS Y  
ACCESORIOS - REVISTAS - GOLOSINAS -  
DVD - LOGUTORIO

WWW.GRUPO-AZOR.COM ROSALIA DE CASTRO N 21 BJ  
PONTEAREAS

TELF.: 986 64 03 55

ASADOR  
**IMPERIO**



Avda. de Galicia, 25 36860 PONTEAREAS  
TELF.: 986 661 684



C/ Castañal 10

www.goyacafe.es.tl



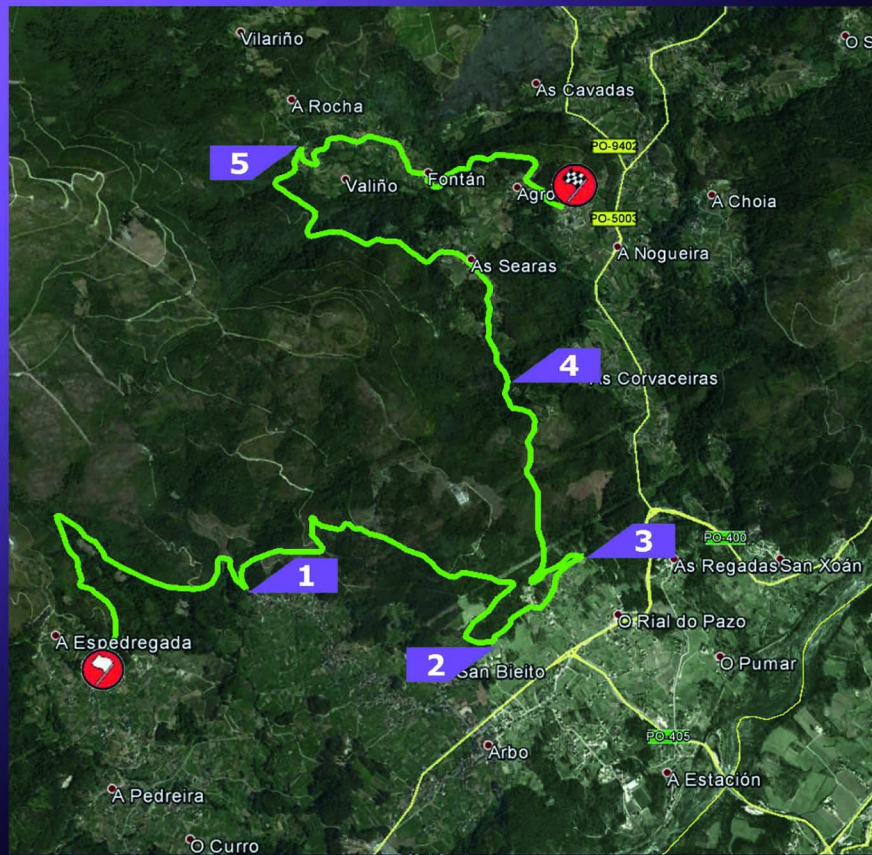


# GRAZAS, ISTO NON SERÍA POSIBLE SIN VOS



**TREITO B-1 / B-2 "NEGOCIOS DE ARBO"**  
**12,10 KM. 1ª PASADA 09:28 2ª PASADA 13:01**

## ACCESOS



**1 2,40** Dende a PO-400 dirección Arbo, a 800m. despois da gasoliñeira Repsol de Arbo en rotonda collemos a esquerda, a 550m. collemos a dereita en sinal ROCHA, seguimos esta pista durante 1,6 km. e chegaremos o treito.

**2 5,10** Dende a PO-400 dirección Arbo, a 800m. despois da gasoliñeira Repsol de Arbo en rotonda collemos a esquerda, 150m. despois seguimos de fronte e pasar unha igrexa collemos a dereita, a 450m. estamos en treito.

**3 5,95** Dende a PO-400 dirección Arbo, a 800m. despois da gasoliñeira Repsol de Arbo en rotonda seguimos de fronte na seguinte rotonda outra vez de fronte a 350m. collemos a dereita para cruzar a estrada o pasar o Restaurante Vila encontramos o treito.

**4 7,70** Dende A-52 dirección Ourense collemos saída 272 o chegar o cruce collemos a dereita pasamos o Restaurante Os do Resero, na rotonda collemos a dereita a 1,3 km. en outra rotonda collemos a esquerda pola EP-5003 durante 8,6 km. xusto o pasar o hito km. 10 desviamonos a dereita con sinal LUNEDA 4/ PARADA 6,5 a 1,5 km. collemos a esquerda en sinal LUNEDA 3, seguimos durante 1,4 km. donde nos desviamos a esquerda a 1,7 km. chegamos o treito.

**5 10,40** Dende a PO-400 dirección Arbo, a 800m. despois da gasoliñeira Repsol de Arbo en rotonda seguimos de fronte na seguinte rotonda outra vez de fronte a 1,1 km. collemos a esquerda en sinal CAÑIZA 13, a 650m. volvemos a coller a esquerda a 1,5 km. encontramos o treito.



**COCINA TRADICIONAL GALEGA**

A Vila - ARBO

Telf.: 986 66 34 70  
 Móvil: 634 945 819  
 610 909 949

**REPSOL**



**ESTACIÓN DE SERVICIO ARBO, S.L.**

Telf. 986 665 196 Fax 986 665 919  
 ARBO (Pontevedra)

**TIENDA AGRICOLA  
 LITO**

PIENSOS, CEREALES, PRODUCTOS FITOSANITARIOS  
 SUPERVISADO POR TECNICOS  
 FERRETERIA AGRICOLA Y REPARTO A DOMICILIO

C/ MIGUEL DAVILA N°27 ARBO

615 224 331

**CASA BARCIA**

**Especialidad en  
 LAMPREA y ANGULA**

C/Estación n°6 - ARBO

Reserve su mesa t.986 66 57 76





**Churrasqueria "ALMUIÑA"**

ZONA **WiFi** GRATIS

**\* TAPERIA Y CHURRASQUERIA**  
 TELF.986 66 51 91-MOVIL 619.21.09.12  
 ALMUIÑA N°6 -ARBO-

**Melro** Área de Servicio

- UTILICE NUESTROS BOXES DE LAVADO Y ASPIRADO MANUAL.
- UTILICE NUESTRO PULVERIZADOR PARA LIMPIAR LLANTAS Y CRISTALES.
- SIRVASE YO. MISHO COMBUSTIBLE, EN AUTOSERVICIO, ENTRE LAS 08.00H. Y LAS 07.00H., MEDIANTE TARJETAS BANCARIAS.
- EN NUESTRA TIENDA, PUEDE ADQUIRIR REPUESTOS Y ACEITES A PRECIOS COMPETITIVOS.
- VISITE EL BAR-CAFETERIA.

LUGAR MERLUÑO, S/N (BAJADA PUENTE INTERNACIONAL)  
 TEL. +34 986 665 212 - 36430 ARBO (PONTEVEDRA)

**SISVENPVC**  
 CARPINTERIA DE ALUMINIO Y PVC

**FÁBRICA**  
 Polígono Industrial de Arbo - Parcela 13 • 36430 Arbo (PO)  
 Telf. / Fax. (0034) 986 665 636 E-mail: arbo@sisven.es

**Restaurante Asador Os pirúis**

Especialidad en:

- Carnes a la brasa
- Lamprea
- Angulas
- Bacalao

Local Climatizado  
 Cerrado los Lunes por descanso  
**Preguntar Jose o Begoña**

Cordenadas: N - 42° 06' 33,84"  
 W - 8° 18' 16,47"

Tel. 986 663 471 - Tel-Fax: 986 665 079  
 Ctra. Estación s/n. 36430 - ARBO (Pontevedra) ospirus@lampreadearbo.com

**O BARACHAS**

PLAZA CONSISTORIO, 5  
 ARBO  
 986 665 525

**EROSKI city**

Antonia Tovar, 26 - ARBO Pontevedra  
 Telf.: 986 663 408

**GOCER ELECTROMECHANICA**

PEDRO RODRIGUEZ CERDEIRA Besada, 12 ALBEOS  
 36429 CRECIENTE PONTEVEDRA

pedrocerdeira@hotmail.com

666 569 403  
 Telf/Fax 986 666 371

**COMPLEJO HOSTELERO OS DO RESERO**  
 ASADOR - RESTAURANTE  
 Mesón • Jamonería • Cafetería

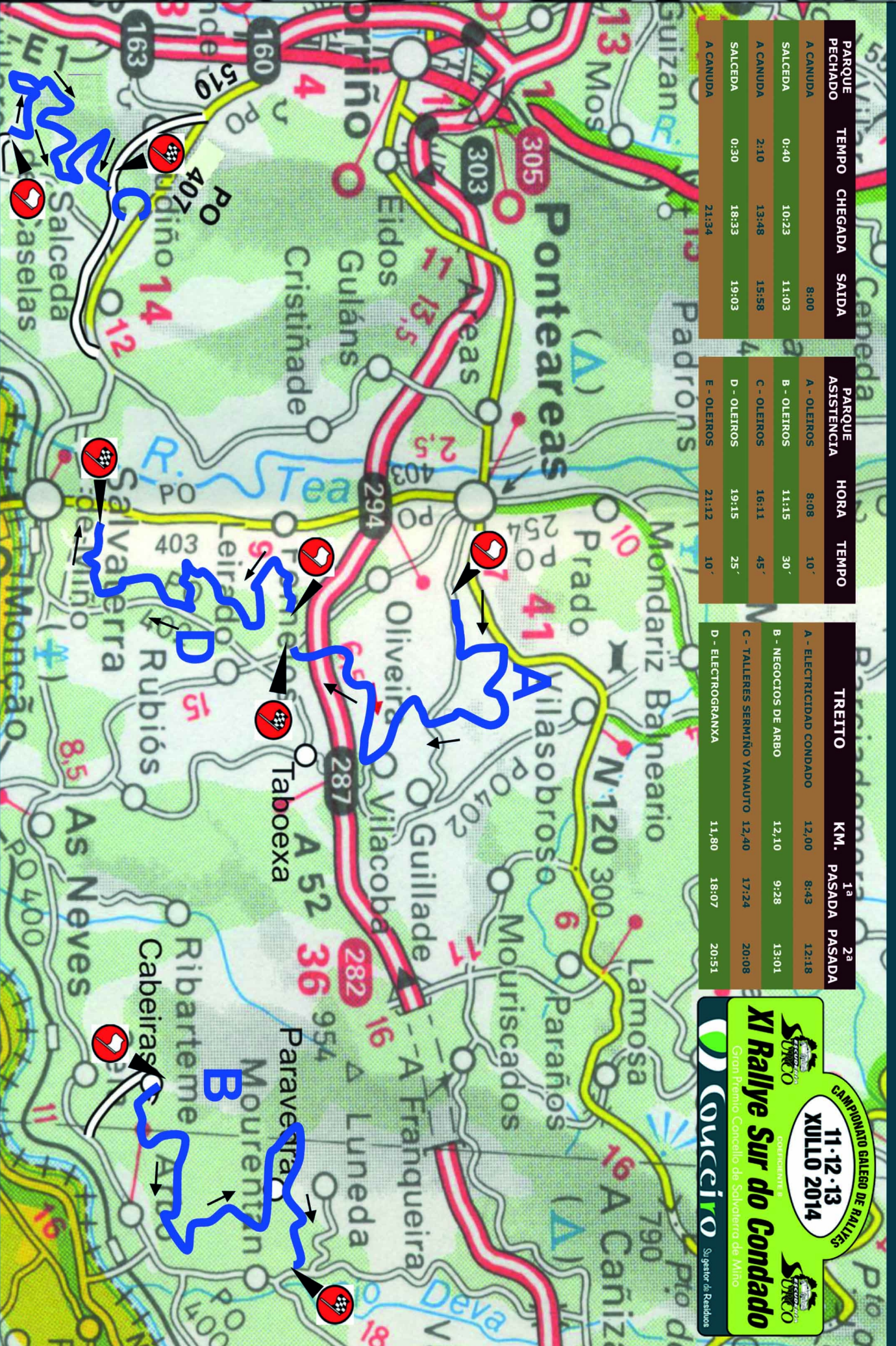
**Casa de Labranza RESERO**

**TURISMO RURAL CLUB HÍPICO**

Telf./Fax: 986 652 431  
 Ctra. Crecente Km. 0,6 - A CAÑIZA



**GRAZAS, ISTO NON SERÍA POSIBLE SIN VOS**



PARQUE PECHADO	TEMPO	CHEGADA	SAIDA
A CANUDA	0:40	10:23	8:00
SALCEDA	2:10	13:48	11:03
A CANUDA	0:30	18:33	15:58
SALCEDA		19:03	
A CANUDA		21:34	

PARQUE ASISTENCIA	HORA	TEMPO
A - OLEIROS	8:08	10'
B - OLEIROS	11:15	30'
C - OLEIROS	16:11	45'
D - OLEIROS	19:15	25'
E - OLEIROS	21:12	10'

TREITO	KM.	1ª PASADA	2ª PASADA
A - ELECTRICIDAD CONDADO	12,00	8:43	12:18
B - NEGOCIOS DE ARBO	12,10	9:28	13:01
C - TALLERES SERRMIÑO YANAUTO	12,40	17:24	20:08
D - ELECTROGRANXA	11,80	18:07	20:51

**CAMPIONATO GALEGO DE RALLIES**  
**11-12-13 XULLO 2014**  
**XI Rallie Sur do Condado**  
 Organizado por S. UNCO  
 Gran Premio Concello de Salvaterra de Miño  
**Conceiño** Sig. xestor de Residuos





Pintura y Decoración

## FONDECOR



**INTERIOR Y EXTERIOR  
ESCAYOLA E IMITACIONES**

Chan, 1 LEIRADO - SALVATERRA DE MIÑO  
Alfonso: 637 559 892 - alfonde@yahoo.es

# neuV L

## NEUMÁTICOS

BRIDGESTONE

HANKOOK  
driving emotion

MICHELIN

PIRELLI

GOODYEAR  
We discover. You explore.

kléber

DUNLOP  
TIRES

Nogueiró, 1ºB MEDER - SALVATERRA DE MIÑO  
© 986 652 794 - 637 559 892 | alfonde@yahoo.es

## CAFETERÍA

# Balñ

## PONTEAREAS

Mecanizados

## MASKINER, S.L.

Domicilio Social:  
Lg. Corzans - A Feira, n.º 14  
36450 SALVATERRA DE MIÑO (Pontevedra)  
Telfs. Admin.: 645 891 850 - 691 022 234  
maskinerslmeconizados@gmail.com

Dirección Taller:  
Avda. Rebullón, n.º 40  
36416 MOS (Pontevedra)  
Telf. Taller: 637 843 564

# SEN PELOS NA



Depilaciones  
Manicuras  
Pedicuras

Marga 620 466 963  
www.senpelos.com

## CONSTRUCCIONES "TITO"

Obras y Reformas en General  
RESTAURACION DE CASAS ANTIGUAS



Teléf. 986 658 342 - Móvil 637 558 441  
Lg. Ferreiros, 1  
SALVATERRA DE MIÑO



# O noso Eido

Especialidades en: Angulas e Lampreas, Peixes do Río,  
Chocos a Prancha, Bacalao e Kikos a brasa.

RESERVAS: Ana 651 040 534 - Coke 637 401 025  
Telf. 986 658 313 Rúa da Fraga, 5 SALVATERRA DE MIÑO (PO)



Maximino Ledo Pérez

## SEGUROS GENERALES

Telf.- Fax: 986 34 93 48  
Móvil: 655 39 12 94  
C/ Rosalía de Castro 23, Bajo  
maxiseguros@hotmail.es

- Accidentes
- Hogar
- Jubilación
- Enfermedad
- Automóviles
- Cazador
- R.C. General
- Comunidades
- Decesos
- Construcción
- Pymes



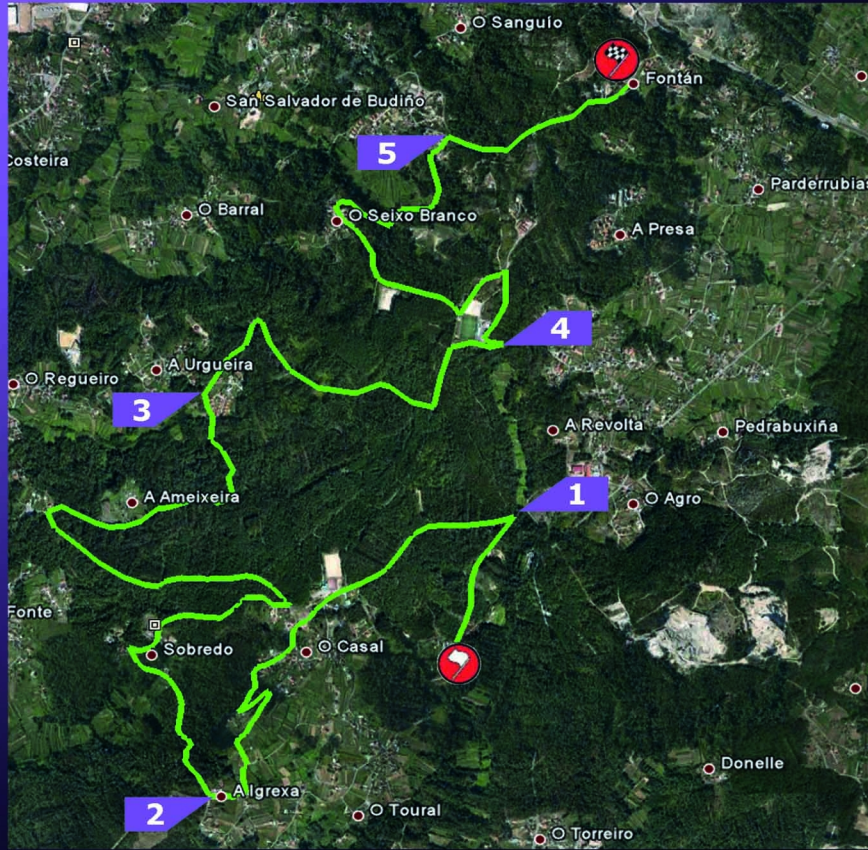


# GRAZAS, ISTO NON SERÍA POSIBLE SIN VOS



**TREITO C-1 / C-2 "TALLERES SERMIÑO YANAUTO"**  
**12,40 KM. 1ª PASADA 17:24 2ª PASADA 20:08**

## ACCESOS



**1 0,60** Dende a PO-510 dirección Porriño, saímos na segunda saída que indica SALCEDA DE CASELAS, na PO-411 xiramos a esquerda, a 1,95 km. encontraremos unha sinal a dereita que indica SOUTELO 1,7/ BUDIÑO 2,5 collemos a dereita ata chegar o treito.

**2 2,85** Dende a PO-510 dirección Porriño, saímos na segunda saída que indica SALCEDA DE CASELAS, na PO-411 xiramos a esquerda durante 4km., collemos a dereita en sinal IGREXA / CAMPO FUTBOL 1,5 a 500m.seguimos pola dereita a 400m. collemos a esquerda en 1,1 km. encontramos o treito.

**3 7,10** Dende a PO-510 dirección Porriño o pasar Salceda collemos a saída que pon BUDIÑO/ CERQUIDO a dereita, a 200m. collemos a dereita na sinal CERQUIDO o chegar a rotonda collemos a dereita e na seguinte rotonda collemos a dereita, o pasar Restaurante O Volante collemos a esquerda que pon unha sinal de parroquia de BUDIÑO a 2,1 km. encontramos o treito.

**4 9,00** Dende a PO-510 dirección Porriño, saímos na segunda saída que indica SALCEDA DE CASELAS, na PO-411 xiramos a esquerda, a 1,45 km. encontraremos unha sinal a dereita que indica IGREXA 1/ Campo de Futbol 1, collemos a dereita ata chegar o treito.

**5 10,50** Dende a PO-510 dirección Porriño o pasar Salceda collemos a saída BUDIÑO/ CERQUIDO a dereita, a 200m. collemos a dereita en sinal CERQUIDO o chegar a rotonda collemos a esquerda a 300m. coller a esquerda en parada de autobus, a 1km. a esquerda en sinal de CRUZ, a 20m. coller a dereita e a 400m. a dereita e chegaremos o treito en 550m.



Rúa do Miño, 22 - Salvaterra de Miño  
 Telf: 986 658 585

# talleres lemos

**MECÁNICA Y ELECTRICIDAD**

Telf. 986 347 901 Móvil 627 610 751  
 San Jorge, Vendanova 2  
 SALCEDA DE CASELAS (Pontevedra)



Telf: 986 658 601  
 Móvil: 648 621 157  
 Rúa Castelao, 23  
 SALVATERRA DE MIÑO





## CAFE BAR **O CASQUEIRO**

**WIFI - TERRAZA-FUTBOLIN**



**GUILLADE - PONTEAREAS**

JESUS E IVAN BARGIELASEOANE  
TELEFOS:634.839.053-655.133.919



**tuvecino informático**

Telf. 986 65 82 18  
Salvaterra de Miño

salvaturismo  
**GALICIA**

AGENCIA DE TURISMO RURAL Y VIAJES

Ocio · Aventura · Relax · Naturaleza · Playa · Eventos

© 886 216 447 @salvaturismogalicia@galicia.com  
Rúa do Miño, 24 - Oficina 1ªA 36.450 Salvaterra de Miño  
[www.salvaturismogalicia.com](http://www.salvaturismogalicia.com)

**PANADERÍA - PASTELERÍA**



ERNÁNDEZ



RIVEIRO

la panadería de confianza desde 1996



R/ Castelao, nº 33 Baixo

Salvaterra de Miño

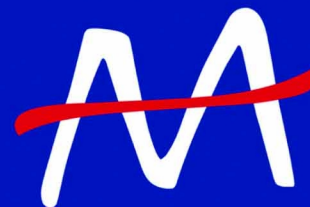
Telf. 986 65 84 79

o novo  
**os fenteiros**  
TABERNA

VINOS Y TAPAS

C/ Galicia, 25 - Salvaterra de Miño

986 657 097



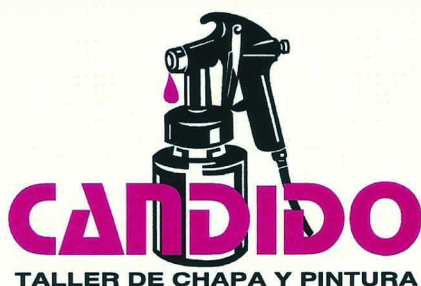
**Malteca Alxen**

electricidad | fontanería | calefacción

Telf. 986 074 015  
Móvil 670 579 222

CL. Alxén - Toucedo, s/n.  
**SALVATERRA DE MIÑO**

[www.maltecaalxen.es](http://www.maltecaalxen.es)  
[comercial@maltecaalxen.es](mailto:comercial@maltecaalxen.es)



TALLER DE CHAPA Y PINTURA

Tlf. 639 97 99 27 San Jorge nº 2 - Vendanova  
[tallerescandido@hotmail.com](mailto:tallerescandido@hotmail.com) 36470 - Salceda de Caselas

Telf. 653 305 458 e-mail: [rbernardez@coag.es](mailto:rbernardez@coag.es)  
C/ Rosalía de Castro, 55 SALVATERRA DE MIÑO

rocío bernardez fernandez  
**arquitectura**



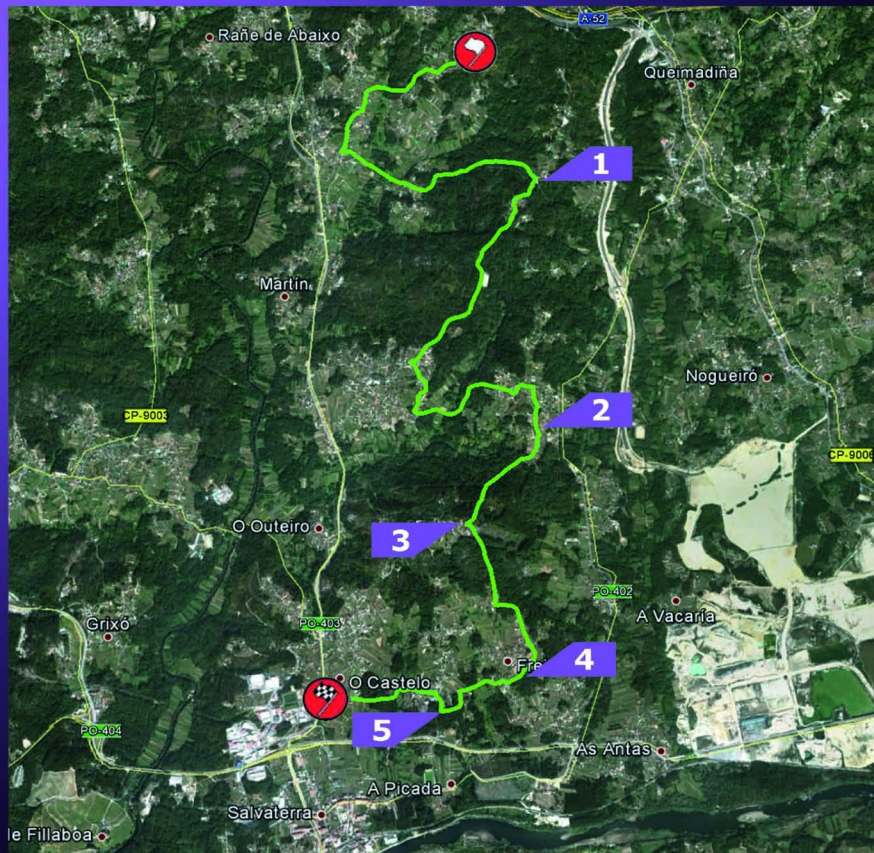


# GRAZAS, ISTO NON SERÍA POSIBLE SIN VOS



**TREITO D-1 / D-2 "ELECTROGRANXA"**  
**11,80 KM. 1ª PASADA 18:07 2ª PASADA 20:51**

## ACCESOS



**1 3,30** Dende a A-52 dirección Ourense, collemos a saída 291 que indica PONTEAREAS/ ARBO/ PORTUGAL/ AS NEVES, o chegar a unha rotonda collemos a esquerda pola CP-9006 dirección Ponteareas e a 900m. collemos a esquerda, seguindo por esta estrada a 1,90 km. estamos no treito.

**2 7,25** Dende a A-52 dirección Ourense, collemos a saída 291 que indica PONTEAREAS/ ARBO/ PORTUGA/ AS NEVES, o chegar a unha rotonda nos desviamos a dereita pola CP-9006 dirección As Neves a 850 m. collemos a dereita, 550 m. despois voltamos coller a dereita pola PO-402 durante 2,50 km. donde atopamos a esquerda a Casa Cultural de Corzans collemos a dereita e a 300 m. encontramos o treito.

**3 8,60** Dende a A-52 dirección Ourense, collemos a saída 294 que indica PONTEAREAS/ SALVATERRA/ MONDARIZ, na PO-403 collemos a esquerda dirección Salvaterra e a 5,80 km. collemos a esquerda (xusto o pasar o hito km. 3), a 25 m. volvemos a coller a esquerda, a 250 m. collemos a dereita e a 1,20 km. chegamos o treito.

**4 10,00** Dende o centro de salvaterra si collemos a PO-402 dirección Villasobroso, a 2,40 km. encontramos una rotonda e seguimos de fronte e a 750 m. da rotonda en igrexa a dereita collemos a esquerda e a 500 m. encontramos o treito

**5 11,00** Dende o centro de salvaterra si collemos a PO-402 dirección Villasobroso, na saída do pobo o lado do campo de fútbol de "Dextros" collemos a esquerda e a 600 m. encontramos o treito.

**MENTA POLEO**  
*arte en flor*

Rúa de Galicia, 2 C - 36450 SALVATERRRA DE MIÑO  
 Tel: + 34 986 659 288 Móvil: +34 629 505 958  
[www.mentapoleoartenflor.com](http://www.mentapoleoartenflor.com)

**ARUALVA**  
 CARPINTERIA

CARPINTERIA DE MADERA EN GENERAL

Carrascal, 52 - Fornelos da Ribeira SALVATERRRA DE MIÑO  
[arualva@hotmail.com](mailto:arualva@hotmail.com) 696 424 553

CARPINTERÍA - EBANISTERÍA  
**Hnos. Ojea**

Telf. 986 096 400  
 E-mail: [hnos\\_ojea@hotmail.com](mailto:hnos_ojea@hotmail.com)  
 Moreira - A Peroxa, 7  
 PONTEAREAS  
 (Pontevedra)

RESTAURANTE - TAPERÍA  
**OS FOXOS**



Telf. 986 649 688  
 Ctra. Ponteareas - Salvaterra, Lourido s/n SALVATERRA DE MIÑO





CARNICERÍA - CHARCUTERÍA

# Marcos

Salvaterra de Miño

A Carpintería de Hoxe

# CARPINTERÍA ACUÑA

OBRA NUEVA · REHABILITACIÓN  
VENTANA OSCIOBATIENTE  
INTERIORES · PISOS · ETC...

Telf. 676 408 178  
Rúa Fías, nº 5 SALVATERRA DE MIÑO

# MIRADOR

## CENTRO ÓPTICO Y AUDITIVO

Medida de tensión ocular  
Graduación de la vista  
Revisiones auditivas

Adaptación de lentes de contacto  
Estudio de fondo de ojo

Rúa Marqués de Viana, 10 36450 Salvaterra de Miño  
T.: 986 66 40 23 optimirador@gmail.com

# fisiomiño

c/ Rosalía de Castro, 66 bajo  
SALVATERRA DE MIÑO - 36450  
(Próximo a la gasolinera)

-Fisioterapia  
-Pilates

Telf. y Fax: 986 658 644

## TRATAMIENTOS

- Limpieza de cutis 80€
- Para todo tipo de pieles, tratamientos antiedad, purificantes...

## DEPILACIÓN

- Cejas 2€
- Labio 1€
- Ingles 4€
- Axilas 8€
- Brazos 6€
- Depilación pierna entera 12€
- Depilación media pierna 7€

## PEDICURA 15€ - 20€

Calle Rosalía de Castro, 64  
Salvaterra (Pontevedra)  
98 665 84 83 · www.tisery.com

**tisery**  
PERUQUERÍA Y ESTETICA  
Al lado de casa

# Neptuno

TAPAS

Rúa Rosalía de Castro, 128 SALVATERRA

# G & A

PELUQUERÍA

Telf. 646 838 046

## CAFÉ-CONCERTO

# vagalume

estamos en [f](#) /vagalume.cafeconcerto

RUA MARQUÉS DE VIANA 15, SALVATERRA DE MINHO  
www.vagalume-salvaterra.info  
email: vagalume\_cb@hotmail.com

# GUILLER MOTOR

(SPG) TALLERES

Telf. 986 661 541  
PUZO/LIRA (Ctra. Las Nieves) SALVATERRA



## ¿Coñecías o rally do Condado?

**Nucho Abalde, natural de Ponteareas e antigamente piloto de rallies e tamén organizador, accedeu a relatarnos a historia do antigo rally do Condado no que desgraciadamente faleceu "Lastra".**



Jose Antonio Lastra Rodríguez "Romero" ós mandos do Seat 124, copilotado por Benjamin González Rodríguez "Mincho" durante o 1º rally do Condado. 12 de Abril 1981.

### ¿Qué che dice esta fotografía?

Pues me trae muchos recuerdos... pena porque no está Lastra, pero me trae buenos recuerdos. Teníamos nuestros "piques" entre nosotros, porque cuando organizamos el rally, siempre pedíamos a las casas comerciales un trofeo para el vencedor entre los locales, y teníamos un pique muy sano. Nos tomábamos nuestras cervecillas y tal, pero bueno, son cosas de la vida.

### Fálanos do rally do Condado, ¿en qué ano e cantas edicións se disputaron?

El año no lo recuerdo, lo organizamos con la supervisión del Rías Baixas los pilotos de Ponteareas, entre ellos José Antonio Lastra, Tonio, Pablo y yo, y salíamos a pedir por todas las casas comerciales. Todas se portaban bien con nosotros, unos grandes trofeos, y patrocinadores como Michelin y el ayuntamiento. Siempre buenos premios en metálico... y así nació la primera edición. Tuvimos la desgracia de ese accidente, así que al año siguiente hicimos la segunda edición del mismo rally en memoria de Lastra.

### ¿Por onde transcurrían os treitos do rally do Condado?

Pues el rally salía de "la plaza del cabezón", donde era el centro neurálgico, y hacíamos Fontenla-Guillade, después Mondariz-Covelo y A Hermida. Les dábamos dos pasadas a cada uno y esos eran los tramos.

### ¿Qué tipo de vehículos corrían en aqueles anos? ¿Lembras algúns modelos?

Si... el Porsche, 131 Abarth, los Seat 124 2000... Yo corría con un 124 2100, era un grupo 2 preparado, le había comprado la mecánica, admisión y todo a "Culebra" y después me lo prepararon en Salceda. Y bueno también había 127 y todos los coches mas o menos de aquella época. Me parece que había venido algún Alpine, y es una pena... que había fotos... Renault 8 TS, Simca 1000 rallye que también era otra buena máquina. Pero los "dos mil" (124) eran los que mas abundaban en aquel entonces, lo mas popular.

### ¿Pilotos? ¿algún piloto de renome?

Si, estaba Beny Fernández, Carlos Piñeiro, "Culebra", Chano Alonso... de aquella Culebra andaba con el 124 o a veces con un Escort, y con aquello andaba loco, era un espectáculo [risas].

### En canto á seguridade, mellorouse pero, poderías analizar as diferencias de antano e de hoxe?

Te puedo decir que las medidas de seguridad que teníamos nosotros a nivel de público eran perfectas. Nunca tuvimos ningún problema con respecto a los aficionados. Las carreteras eran diferentes a las de ahora y entonces había mas accidentes, había en general mas riesgo. De los rallies que se llevan corrido aqui por la zona, en años no ha fallecido nadie, lo de Lastra fue un golpe de mala suerte.

### ¿Con qué medidas de protección se salía a un treito?

Los que podíamos llevábamos mono, no de estos especiales de competición porque no había "calderilla", pero intentábamos llevar unas fundas buenas, casco, barras antivuelco... bueno te venían a verificar el coche y tenías que estar como en el reglamento, si no no verificabas. Extintores, tiradores cortacorrientes, y también debías llevar anunciado en el cristal tu grupo sanguíneo tanto de piloto como copiloto. Dependiendo de la economía, pues guantes también... Luego el coche, ponías lo mejor que podías, la suspensión era Bilstein, otros Koni... y gracias a los talleres de la zona a cambio de poner propaganda, pues no nos cobraban la mano de obra.

### ¿E sobre as rodas? ¿qué neumáticos se empregaban?

Se usaban de competición, Michelin se encargaba de traernos las ruedas, y eran todas de competición. Había la sliik cuando era para seco y después había otras que valían un poco para todo, las ralladas. Todos usábamos la misma rueda, excepto los punteros, que tenían su propia asistencia y cambiaban de neumáticos si hacía falta, nosotros usábamos el mismo juego todo el rally, o dos...o las carreras que fuera [risas].

### ¿Era moi difícil conseguir reunir o diñeiro para facer correr un coche nun rally coma o do Condado?

A ver, nosotros... cada piloto tenía su coche y se lo costeaba 100%. Los talleres, en mi caso Talleres Pino, que eran mis mecánicos, por llevar la publicidad en el coche pues yo no pagaba mano de obra. Talleres Tea era el taller de chapa, y por la propaganda solo pagaba las piezas. Y al llevar propaganda de Michelin nos daban las ruedas a precio de coste pero el resto lo teníamos que pagar todo. Había que hacer mucho sacrificio y currar alguna hora de mas en el trabajo para poder sacar un extra.

### Fálanos do público. ¿Había moita xente nas cunetas? ¿animábanvos?

Si, había mogollón de gente en el parque cerrado, y después en los tramos también... siempre se buscaban los sitios donde podía haber mas espectáculo, donde podías trompear o entrar atravesado... La gente buscaba los puntos álgidos. Y te animaban mucho, notabas como aplaudían y todo, además en Ponteareas teníamos muy buena afición, podías ver desde el coche a la gente animando siempre. Era muy bonito.

### ¿O rally foi puntuable para o campionato galego?

Desde el primero, si. No se hicieron mas ediciones por el accidente, pero este rally se hizo a raíz de que se dejó de hacer el rally de San Telmo en Tui, entonces cogimos nosotros esa fecha para hacer el Condado. Luego se hizo el memorial a Lastra y como esto nos desmoralizó mucho a los pilotos pues ya no se hizo nada mas.

### ¿Volverías a entrar no mundillo? ¿Non che apetece coñecer o que hai agora nos rallies, almenos dende as cunetas?

Se los coches que corren porque sigo la evolución de los rallies con internet, revistas... además tengo un hijo que le gustan mucho los coches y hablamos de ello en casa. Pero volver a los rallies no estoy animado porque por un lado me trae bonitos recuerdos, pero el otro lado triste que me acuerdo mucho de Lastra, entonces no me siento con ganas. Lo aparqué para quedarme con lo bueno de antes.

### ¿Algún apunte final?

Hombre, daros la enhorabuena de que hayáis recuperado el rally do Condado y animaros a que sigáis adelante para sacar la decimo primera edición.





# TRANSPORTES OJEA SELA, S.L.

Tel. 630 972 121  
SALVATERRA DE MIÑO



Tel. 986 658 319 Móvil 659 474 260 Alxén - SALVATERRA DE MIÑO

Piezas de fibra de vidrio y carbono

# sghmotorsport.com

## 686706335



## Empresa Raúl S.A.

SERVICIO LINEAS REGULARES  
TRANSPORTE DE OBREROS Y ESCOLAR  
SERVICIO DISCRECIONAL

Tel. 986 28 04 24 - Fax 986 26 06 76  
Atención al cliente: 650 452 389



PIEDRAUCHA nº 24 - TAMEIGA - MOS Tef: 986 338792   
doauto@doauto.es



MERÚ DEL DÍA  
(LUNES A VIERNES)  
MERÚ ESPECIAL  
(SÁBADOS Y FESTIVOS)

*Novo Rincón Galego*

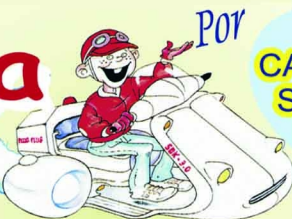
SALÓN PRINCIPAL  
SALÓN PRIVADO  
TERRAZA EXTERIOR

CARRES Y PESCADOS A LA BRASA

C/. Real, 62 (Bajo Hotel Gondado). PONTEAREAS - 666 64 36 99

Restaurante  
Recomendado

# Pizza Plus



POV  
CALIDADE,  
SERVIZO  
E PREZO

## Pizzas Artesás

Elixenos...

986 66 19 19 - Real 34 Ponteareas  
www.pizzaplus.com



- ALUMINIOS EN GENERAL
- ROTURA PUENTE TÉRMICO
- ALUMINIO SOLDADO
- MAMPARAS - GALERÍAS
- FALSOS TECHOS EN P.V.C. Y ALUMINIO

Tel. 986 65 81 55 Móvil 630 75 00 00  
SALVATERRA DE MIÑO



# GRAZAS, ISTO NON SERÍA POSIBLE SIN VOS

## OFICIAIS DA PROBA

Comisarios Deportivos Presidente	D. Álvaro Fernández González D. Victoriano González Boulosa D. Antonio Vilar Rodríguez
Observador FGA Director de Carreira Director Adxunto Secretario da proba	D. Jose Luis González Boulosa D. Ignacio José Davila Estévez D. Manuel Carballo Logo D. Borja V. González
Comisario Verif. Admin. Comisarios Técnicos	Dña. Manuela González Díaz D. Alberto Fernández Casal D. Pablo López Pérez D. Miguel Angel Pino González
Xefes de Treito	D. Sergio Fernández Francisco D. Vicente Gallego Suárez
Xefe de Seguridade	D. Javier Carrera Estévez D. Avelino Rodríguez Ameijeira
Relacións participantes Xefe parque pechado Xefe parque reagrupam. Xefe parque asistencia	D. David Brea Abelenda D. Juan A. Meis Casalderrey D. Juan Julio Losada Seara D. Roberto González Gil
Respons. Cronometraxe Xefe comisarios	D. Iago Fernández González D. Iván Álvarez Martínez
Cronometradores: C.H. 1 C.H.S.1 C.H.L.L. 1 STOP 1 C.H. 2 C.H.S.2 C.H.L.L.2 STOP C.H.LL.Asistencia C.H.S. Asistencia C.H.S. Parque C.H.LL. Parque	D. Miguel Ángel Maneiro Álvarez D. Francisco Javier Gil Álvarez D. Adrián Castiñeira Gómez Dña. Laura Piñeiro Gontá D. Cristian Soliño Basconcello D. Bernardo Otero Lucio D. Maximino Fernández Domínguez D. José Gómez Tato D. José Alfonso Otero Porto Dña. Lorena González Outerelo Dña. Manuela González Díaz Dña. Rosa M <sup>a</sup> Guillade Espiñeira
Vehiculo Megafonia Vehiculo Seguridade Vehiculo O (dire. adxun) Vehiculo OO (vasoira)	D. Iván Joaquín Roldán Carral D. Iván Álvarez Martínez D. Manuel Carballo Logo D. Iago Fernández González
Relacións ca Prensa	Dña. Rosana Silva Fernández D. Luis Alberto Barreiro Peixoto

## DESCRIPCIÓN

A Escudería SURCO organiza o XI Rally Sur do Condado que se desenvolverá dende o día 11 ata o día 13 de Xullo do ano 2014. Este rally disputarase de acordo co establecido nas Preinscricións Comúns ós Campionatos e Copas de Galicia 2014, as preinscricións comúns para rallies, ó regulamento xeral, e ó regulamento particular da proba, no C.D.I (e os seus anexos); as preinscricións xerais aplicadas a tódolos campionatos e copas FIA, e no seu caso, ás condicións de organización comúns ós campionatos do mundo, de Europa e de España de rallies e ós regulamentos xerais dos mesmos, aprobado pola Federación Galega de Automobilismo o día 12 de Maio de 2014. A proba ten permiso de Organización da Federación Galega de Automobilismo numero GA-030-RA.

## COMITÉ ORGANIZADOR

Presidente: D. Manuel Carballo Logo  
Vicepresidente: D Roberto González Gil  
Secretario: D. Ignacio José Davila Estévez

### VOCAIS:

D. Miguel Ángel Maneiro Álvarez  
Dña. Lorena González Outerelo  
D. Ismael Gregorio Álvarez  
D. Marcos Fontán Ojea  
D. Javier Carrera Estévez  
D. Cándido Carrera Estévez  
D. Joaquín Ivan Roldán Carral  
D. Vicente Gallego Suárez  
D. Sergio Fernández Francisco  
D. Álvaro Fernández González  
Dña. Laura Piñeiro Gontá

## PREMIOS

Clasificación Xeral Scratch COEFICIENTE 8	Premios Clasificación por Clases (de N2 a X15) COEFICIENTE 8	Clases HB18 e HB19
1 ___ 1600'00€	1 ___ 240'00€	1 ___ 200'00€
2 ___ 1150'00€		Total _400'00€
3 ___ 900'00€		
4 ___ 650'00€	Total _2400'00€	
5 ___ 500'00€		
6 ___ 400'00€		
Total _5200'00€		
		RESUMEN COEFICIENTE 8 Total premios _8.000'00€

### Entregaranse os seguintes Trofeos:

- Un trofeo ós 6 primeiros clasificados da Xeral Scratch (6), un ó primeiro e ó segundo de cada clase (26)
- Un ó primeiro piloto NON autonómico
- Un ó primeiro piloto da Escudería SURCO
- Un á primeira Escudería (1)

## PUNTUABILIDADE

- Campionato Galego de rallies de asfalto (Gr. A, N e X) coeficiente 8
- Copa de Galicia de rallies para pilotos (Gr. A, N e X)
- Copa de Galicia de rallies para navegantes (Gr. A, N e X)
- Copa de Galicia de rallies Grupo A
- Copa de Galicia de rallies Grupo N
- Copa de Galicia de rallies Grupo X
- Copa de Galicia de rallies para Escuderías (Gr. A, N e X)
- Copa de Galicia de rallies para Marcas pneumáticos (Grupo A e Grupo N)
- Campionato de Galicia de vehículos históricos
- V Copa Top Ten Pirelli 2014
- IX Volante FGA Galicia 2014
- V Copa ASR Kumho 2014
- IV Copa Promoción Base 2014
- III Copa ELF Galicia 2014
- I Trofeo CNB/Camac 2014
- I Copa "No + pinchazos" 2014

# A TÚA COLABORACIÓN É MOI IMPORTANTE

-Por favor, sé respetuoso cos comisarios, bandeiras e cronometradores, eles son persoas coma ti, e están a facer unha importante labor no rally. Sin eles isto non sería posible.

-Procura aparcarse sempre ben, dende a Escudería Surco, pedímosvos por favor que sempre estacionedes os vosos coches do mesmo lado da estrada, e NUNCA a ambos lados, xa que si hai calquera complicación e hubese que evacuar a alguén ou sacar unha ambulancia por un acceso do treito, con coches aparcados a ambos lados sería imposible. Trata sempre de deixar espacio **para pasar vehículos de emerxencia!!!!**

-O monte estaba limpo cando chegaches ó rally, o monte e natureza, e o entorno é dos veciños, por favor, non tiredes lixo nas cunetas nin no monte nin na estrada, na mesma bolsa na que traedes as bebidas e os bocadillos podedes levar tamén os residuos que xenerades, agradecemosvos que deixedes o entorno limpo.





**CANTINA CAMPO DE FUTBOL**

**“CASAL”**



**CASAL - SALVATERRA DE MIÑO**  
**608 598 173**

**motorline**<sup>®</sup>  
**PROFESSIONAL**

Distribuidor oficial

AUTOMATISMOS PARA PUERTAS

Telefonos: 633 02 03 04 - 633 01 00 20

[motorline.norte@gmail.com](mailto:motorline.norte@gmail.com)



sistemas ecológicos

☎ 628 328 354 [www.ecocubic.es](http://www.ecocubic.es)



**IBERICAR  
SALFER**

AVDA. DE MADRID, 195 - VIGO

TELF. 986 267 922

C. REAL, 129 - PUENTEAREAS

TELF. 986 640 850



ENJOYNEERING





**GRAZAS, ISTO NON SERÍA POSIBLE SIN VOS**

**a ter en conta...**

## A CARAVANA DO RALLY SUR DO CONDADO



### megafonía

vehículo equipado con ponte de luces xiratorias, conducido polo responsable de protección civil. Será o encargado de verificar o correcto peche dos camiños e estradas, así como a ubicación dos voluntarios de protección civil en cada treito. O seu paso efectúase 60 minutos antes do primeiro participante e marca o momento en que NINGÚN vehículo pode circular polos treitos sin autorización.



### ouvreurs

vehículos utilizados polos equipos participantes para revisar o estado dos treitos a poucos minutos de comezar o rally. O seu paso efectúase 55 minutos antes do primeiro participante.



### xefe seguridade de treito

vehículo equipado con ponte de luces e sirena. Está comunicado por emisora con dirección de carreira e cas emisoras do seu treito. Será conducido polo xefe de seguridade do treito, e é o encargado de verificar o cumprimento do plan de seguridade, ademais de comprobar a correcta colocación do público, e si fose necesario recolocar ó mesmo para a correcta seguridade. Seu paso efectúase 40 minutos antes do participante número 1.



### observador da FGA

vehículo da federación galega (que pasará si o estima oportuno) 35 minutos antes do primeiro participante en tomar a saída.



### xefe de seguridade vial

vehículo equipado con ponte de luces, megafonía e sirena. Tamén está comunicado con dirección de carreira e cas emisoras dos treitos. Este coche é guiado polo xefe de seguridade do rally e será o encargado de verificar o cumprimento do plan de seguridade, e comprobar a correcta colocación do público e dos medios de comunicación, deixando o treito en condicións de comezar a carreira tras o seu paso. Este vehículo sairá ós treitos 30 minutos antes do participante número 1.



### garda civil de tráfico

o vehículo da garda civil de tráfico pasa 20 minutos antes do primeiro participante, realizando funcións propias.



### director adxunto "coche 0"

antigamente coñecido como "coche 0 (cero)". Vehículo equipado con ponte de luces, megafonía, sirena e emisora. Será conducido polo director adxunto para verificar por última vez o estado do treito en todos os ámbitos e comunicarllo ó director de carreira dando o visto bo, si procede, para a celebración do treito. O coñecido "coche 0" pasa 10 minutos antes do primeiro participante.



### participantes do rally

O seguinte vehículo que o publico verá a continuación, será o participante número 1 e os sucesivos. Son os verdadeiros participantes da proba. Disfruta do rally!!! pero sempre con responsabilidade.



### vehículo vasoira "coche 00"

vehículo equipado con radio comunicada con dirección de carreira. Leva o control dos vehículos que abandonaron e os que permanecen en carreira indicando a finalización dos mesmos ó paso polos treitos. Ten especial coidado!! ata que vexas pasar a este vehículo, poden seguir pasando participantes en calquera momento. Lembra que ás veces os participantes non veñen seguidos.

# Café Flamíngos

Rúa do Carmén, 4  
SALVATERRA DE MIÑO  
(PRAZA DO CASTELO)

# PEDRAFURADA

ASADOR RESTAURANTE  
Bodas, banquetes y menú

Telfs: 986 659 184 - 616 144 306  
Pedra Furada, 1 - Oleiros - Salvaterra de Miño





PESQUEIRAS, S.L.

**FABRICACIÓN DE MUEBLES DE COCINA - DECORACIÓN**

Tel. 986 649 039 - Fax 986 655 937

E-mail: decomobelp@terra.es www.decomobelpesqueiras.com

Pesqueiras - SALVATERRA DE MIÑO (Pontevedra)

Restaurante - Bar  
**CASA LINO**

REUNIÓN DE EMPRESA  
BANQUETES • COCINA TRADICIONAL  
*Lamprea desde 1965*

Tel. 986 65 82 09 OLEIROS - SALVATERRA



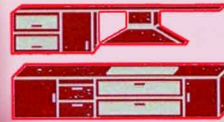
- ◆ FABRICACIÓN DE LATIGUILLOS HIDRÁULICOS
- ◆ SUMINISTROS INDUSTRIALES

Tel. 986 65 94 36 Fax: 986 65 94 40

E-mails: ventas@suministrosalvatererra.com / info@suministrosalvatererra.com

Polig. Ind. Chan da Ponte, 33 SALVATERRA DE MIÑO - Pontevedra

*F. Cocinas*



*J. Alfonso Otero Porto*

**646 68 55 27**

[fcocinas.blogspot.com.es](http://fcocinas.blogspot.com.es)

**fusión taller de diseño**



mobiliario  
telas  
papeles  
y  
proyectos

647 959 152 / Felipe Soto  
669 344 780 / Loli Soto  
Tel. y Fax 986 658 655  
As Antas, 14 - 36457 Oleiros  
Salvatererra de Miño (Pontevedra)  
e-mail: info@tallerfucion.com



LEIRADO

Tel. 986 657 577

Tel. 986 660 951

Puzo - San Mateo PONTEAREAS C/ Estrada, 15 PONTEAREAS  
(Forno) (Despacho)



**BICICLETAS**

**KTM**

**RELT**  
BICICLETAS

**MONDRAKER**

**MOTOS PEAL**

LEIRADO - SALVATERRA DE MIÑO

☎ 986 657 580



**AMERICAN**  
*Chopper*

**CAFETERIA - BOCATERIA  
BURGUER**

Rúa de Portugal, 1 - Salvatererra de Miño - Móvil: 637 004 361





**GRAZAS, ISTO NON SERÍA POSIBLE SIN VOS**



# SEGURIDADE

*si hai seguridade, todos gañamos*

*Os coches de correr non sempre pasan de minuto en minuto, antes de cruzar a estrada asegúrate de que non ven ningún coche.*



*Non te excedas co alcohol, ¡E PERIGOSO! e ademais evitarás levar multas dos axentes.*

*Respeta ós comisarios e as sinais da organización. As cintas NON son unha barrera protectora.*



*Busca sitios seguros para ver o rally e axuda ós demais a atopalos, non todo o mundo sabe onde colocarse je fai caso ós comisarios!*

*Transportar sillas, neveiras e outros obxectos é mais perigoso do que crees. Antes de cruzar a estrada cargado ten moito coidado, atende!*



*Nunca lle deas a espalda ós coches de correr, nunca sabes cando un piloto pode cometer un erro.*

*Mantente lonxe da pista, e ten especial coidado con animais e nenos, eles non coñecen o perigo!*



*Non intentes NUNCA imitar nin emular ós pilotos do rally, eles teñen a estrada pechada e teñen moitos coñecementos.*

*Non fagas mais ruído do necesario, o rally é posible gracias ós veciños, non os molestes.*



*As reaccións dun coche de carreiras son impredecibles. Ten moito coidado e anticipáte a eles. Nunca está de mais ter precaución.*



## MANTENIMIENTO ESTRUCTURA LOGISTICA

Mecanizados  
Estructura

Logística Industrial  
Soldadura

Cizalla  
Plegadora

Cubiertas Panel Teja  
Oficina Técnica

Ctra. de Orbenlle, s/n - P.I. As Gándaras, parcela 206 - 36400 PORRIÑO (Pontevedra)  
Telf: 986 195 899 - Fax: 986 195 898 - e-mail: mel@melporr.com





# CAFÉ ROVI

EST. 1890

**ROVI RIAS BAIXAS**  
620 20 70 67 - 609 18 15 49



## JUAN CARLOS FOTOGRAFO

SERVICIOS FOTOGRÁFICOS

- REPORTAJE SOCIAL • RETRATO • PUBLICIDAD
- RETOQUE DIGITAL • REVELADOS
- VENTA DE MATERIAL • FOTOS CARNET

telf: 986 659 251

movil 654 362 239

Rua Fonte da vila , 12 - 36450 Salvaterra de Miño



Restaurante & Café

Autovía das Rías Baixas A-52  
**AREAS DE SERVICIO**  
Ribadavia Km.249 - Pontearreas Km.292



Deportes Alta Definición  
Desayunos  
Billares - Dardos  
Juegos de Mesa



C/ Castelao, Nº 24 Baixo •

- Pontearreas



# MAPFRE

Isolina González González  
DELEGADA

AGENTE DE SEGUROS Nº Reg D.G.S. y F.P.: C076334870168Y

Telf. 986 65 80 96 SALVATERRA

# Bar RIVERO's

TERRAZA CUBIERTA  
RECREATIVOS

PANTALLA GIGANTE HD

\*emisión del rally Sur do Condado en **DIRECTO**

horario 11:00 hasta cierre

Urcela 16, Cristiñade - Pontearreas  
barriveros@hotmail.com

# golosinas delfín

Detalles para:

Bodas

bolsas

piñatas

Bautizos

cajas

Comuniones

Salceda de Caselas - 606 002 397

Pontearreas - 639 883 673

Plaza Independencia Vigo - 659 237 919

[www.golosinasdelfin.com](http://www.golosinasdelfin.com)

# t'aptc?

Cafetería  
Bocatería

SE TENDRÁ SERVICIO  
EN EL PARQUE CERRADO





**GRAZAS, ISTO NON SERÍA POSIBLE SIN VOS**



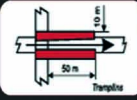
# SEGURIDADE



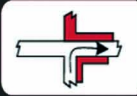
nas viñetas, as zonas en vermello son especialmente perigosas!!

Recorda que un rally, mais alá de unha festa do motor, e unha competición de vehículos. Os pilotos teñen a estrada pechada para eles, e dentro do habitáculo todo pasa moi depressa, asíque procura situarte en lugares seguros, os pilotos non poden estar pendentes de esquivar ós aficionados.

Respeto ós comisarios de seguridade, son persoas coma ti, merecen un respecto e pensa que están a facer unha labor de forma voluntaria para axudar á celebración do rally



Existen lugares onde ver o rally pode ser moi perigoso. En lugares tales como os cruces evita colocarte enfrente á frenada dos coches, os pilotos non sempre calculan ben e poden frenar demasiado tarde.



Os coches de correr van mais rápido do que crees, por iso evita situarte á mesma altura que a pista, e moito menos, por debaixo do nivel da estrada. E moi perigoso!!



Os exteriores das curvas son perigosos, recorda que a forza centrífuga empuxa os coches a saírse da pista cando toman unha curva, e sempre os empuxa cara ó exterior.



Cando un vehículo sofre unha saída de pista, presta atención, non vaías socorrer a toda presa, pode que detrás veña o seguinte participante. Antes de socorrer a un coche accidentado, observa e escoita e sobre todo mantén os nenos lonxe de esas situacións, eles descoñecen o perigo, non arrisques a tua vida, pero moito menos arriscar a dun neno.

Fai caso das instrucións dos comisarios, da garda civil e tamén dos vehículos da caravana do rally.

# TOGUI'S

## ZAPATERIA

Rúa Marqués de Viana Nº 14 SALVATERRA DE MIÑO

**HOTEL RÚSTICO**

**CASA DAS BREAS**

Telfs. 986 658 209 - 655 477 132 OLEIROS - SALVATERRA DE MIÑO  
[www.casadasbreas.com](http://www.casadasbreas.com)

# ÁRIDOS DE SALVATERRA

Teanes (Oleiros), S/N, 36458 Salvaterra de Miño

Telf. 986 65 81 06

Fax 986 66 40 26





# XI Rallye SUR DO CONDADO



**uniprinter**  
IMPRESIÓN DISEÑO Y PUBLICIDAD

Especialistas en:  
**Rotulación de vehículos de Rallye**

info@uniprinter.es  
986 65 87 91  
c/ Galicia, 26 bajo  
Salvaterra de Miño (PO)

**HOTEL condado**  
★★★★

R/. Real, 62  
Tlf. - Fax: 986 64 13 10  
986 64 13 19  
www.hotelcondado.es  
36860 PONTEAREAS  
(Pontevedra)  
-ESPAÑA-

recepcion@hotelcondado.es

**DC Del Campo**  
Recambios S.L.

**ALQUILER DE UTILLAJE**

986 344 138 (4 LÍNEAS)  
TELF.S.: 986 330 539 (2 LÍNEAS)  
FAX ADMON. : 986 335 867  
FAX RECAMBIOS: 986 344 707

PROGRESO, 45  
36400 PORRIÑO

**CLEAN & CLEAN**  
TINTORERIA RÁPIDA

**SE HACEN ARREGLOS Y BORDADOS**

Telefono 986 659 354 - Calle Rosalía de Castro, 59 - Salvaterra de Miño

**SOHO**  
CAFÉ TERRAZA BAR  
RUA DO MIÑO 8 SALVATERRA DE MIÑO

**Sistemas Redal**

REVESTIMIENTOS - DECORACIÓN - ALBAÑILERIA  
MONTAJE DE PLADUR Y TECHO DESMONTABLE  
COLOCACIÓN DE MOLDURAS

ROBERTO GONZALEZ GIL  
SAN PEDRO, AS NEVES

655.974.114

**CAFETERÍA**  
CENTRO CULTURAL SALVATERRA

Hay Bocatas, Hamburguesas, Sandwiches, Tapas, Platos Combinados

Por encargo, Cuscus y Tajjins  
Fin de Semana Kebap

Telf. 627 634 210

CAFETERÍA  
ÁREA INFANTIL  
En Interior y Exterior

**INVESFOREST**  
TRABAJOS FORESTAIS

Julio Ferreira Besada  
653 32 11 58

julioferreirabesada@hotmail.es  
Salvaterra de Miño



**GRAZAS, ISTO NON SERÍA POSIBLE SIN VOS**



Aserradero de Madera • Explotaciones Forestales

**Telf. y Fax: 986 648 001 Móvil: 630 892 770**  
C/ Estación, 53 - As Neves (Pontevedra)



**MECOXI**

Mecanizados y Oxicoortes, S.L.

- CONSTRUCCIÓN Y REPARACIÓN CILINDROS HIDRÁULICOS Y NEUMÁTICOS
- MECANIZADO DE PIEZAS EN GENERAL
- OXICORTE CNC Y PLASMA DE ALTA DEFINICIÓN
- FABRICACIÓN Y TALLADO DE ENGRANAJES

Telf. 986 292 058 - 986 242 139 Fax 986 212 823  
Rúa Anel do Perral nº2 Polígono Industrial Veigadaña - MOS (Pontevedra)  
E-mail: mecoxi@aemos.es - www.mecoxi.com



**EXTINTORES**

**CESIN, S.L.**

Comercial de Extintores y Seguridad Industrial

SERVICIO DE VENTAS Y CARGAS  
PRUEBAS DE PRESION HIDRAULICA  
ALARMAS FUEGO Y CAJAS FUERTES

Avda. de Orense, 78  
36900 MARIN (Pontevedra)

Telf y Fax:  
986 883 568



excavaciones  
**FACCO**

**Telf. 625 136 404 SALVATERRA**



*Sempre*

Telfs. 986 659 155 - 986 659 327  
SALVATERRA DE MIÑO

 [www.abrilpublicidad.es](http://www.abrilpublicidad.es)



Telf. 986 659 430  
SALVATERRA DE MIÑO

 [www.k-idea.es](http://www.k-idea.es)




  
 Decays participantes
   
 WWW.ALBERTNEVE.COM - WWW.MBA.AGENCY.NET
   
 DJ. CHARLIE MICKY DJ. TRAFFIC HOUSE

# 9 O SON DA MURALLA

**AGOSTO 2014**
  
**SALVATERRA DE MIÑO**


  
 WWW.OSONDAMURALLA.COM



**CONCELLO**
  

  
**SALVATERRA DE MIÑO**
  

  
**Veran cultural 2014**

## XII FESTIVAL INTERNACIONAL DE KARAOKE

**23 de AGOSTO, 2014**
  
*Salvaterra de Miño*
  
 no recinto das murallas

**KARAOKE INFANTIL**
  
 A PARTIRES DAS 20:00 Hrs.

**PREMIOS**
  
 1º PREMIO 300 Euros
   
 2º PREMIO 150 Euros
   
 3º PREMIO 100 Euros

**INFORMACION E INSCRIPCION**
  
 986 658 684
   
 986 659 155
   
 606 606 668

ORGANIZA:
   

  
**SALVATERRA DE MIÑO**



# LV Festa do Viño do Condado

**29, 30, 31 AGOSTO 2014**




  
**SALVATERRA DE MIÑO**

**Salvaterra de Miño**

Vive agosto en Salvaterra





WWW.

# DON DISFRAZ

.COM



986 092 420  
dondisfraz@dondisfraz.com

Areas s/n  
N-120 Naves 1 y 2  
Ponteareas  
Pontevedra

Próximamente  
**NUEVAS  
INSTALACIONES**  
Ponteareas



C/. VIDALES TOMÉ, 19 - TELF: 986 661 139  
C/. PASEO MATUTINO, 2 - TELF: 886 311 017  
PONTEAREAS